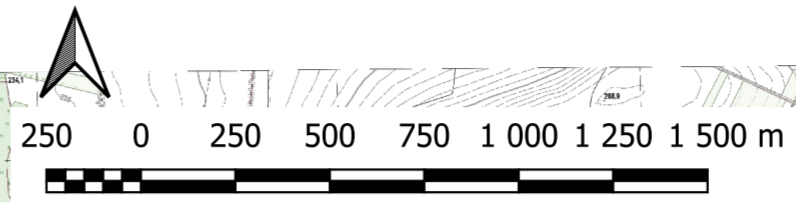




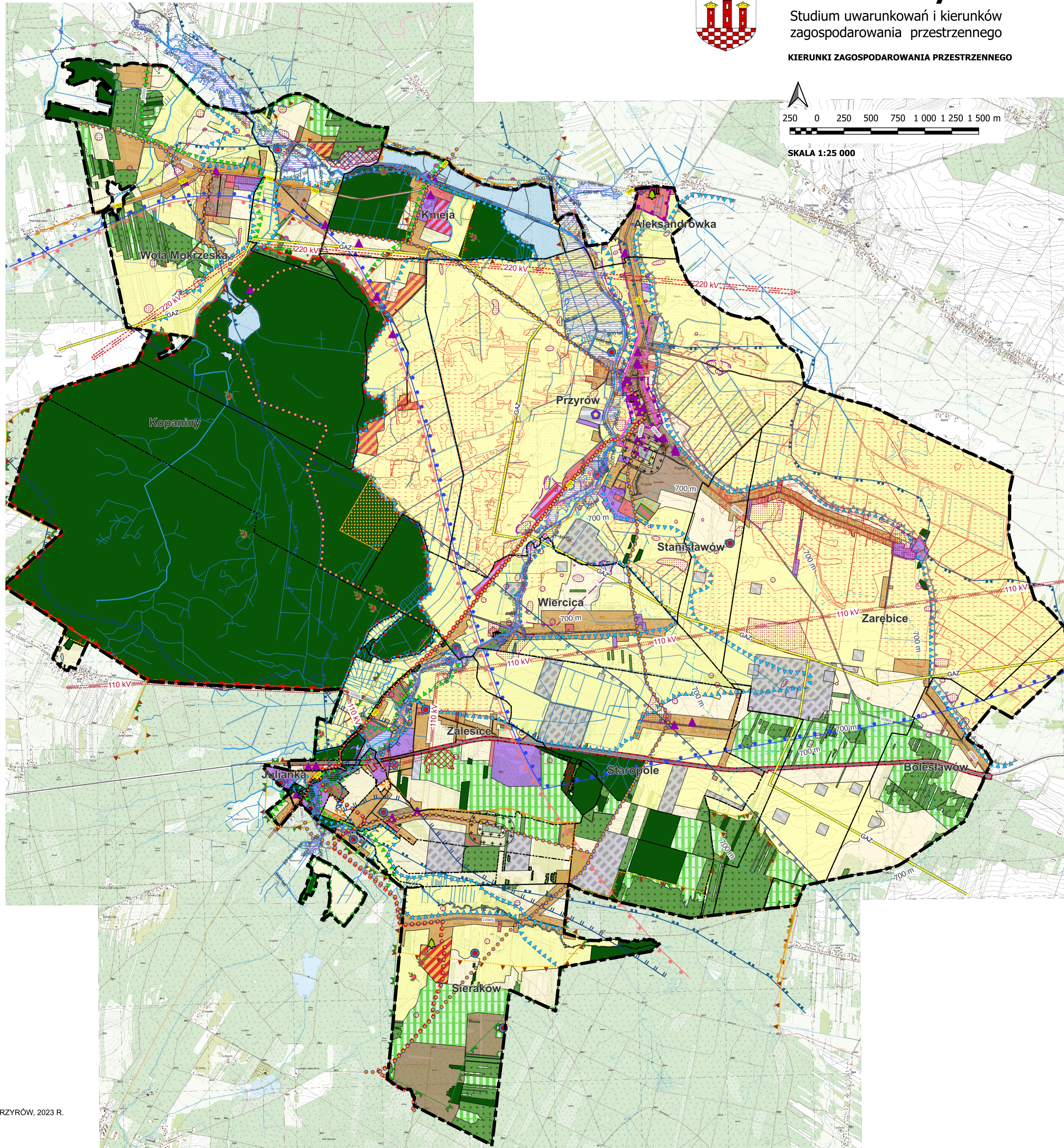
# Gmina Przyrów

Studium uwarunkowań i kierunków zagospodarowania przestrzennego

KIERUNKI ZAGOSPODAROWANIA PRZESTRZENNEGO



SKALA 1:25 000



## LEGENDA

- granica administracyjna Gminy Przyrów
- granica administracyjna sołectw

## KIERUNKI POLITYKI PRZESTRZENNEJ

- tereny zabudowy mieszkaniowej wielorodzinnej
- tereny zabudowy mieszkaniowej jednorodzinnej
- tereny zabudowy zagrodowej
- tereny zabudowy rekreacji indywidualnej
- tereny zabudowy usługowej
- tereny zabudowy usług turystyki
- tereny zabudowy produkcyjnej
- tereny zabudowy produkcyjno-usługowej
- tereny elektrowni wiatrowych i fotowoltaicznych
- tereny elektrowni fotowoltaicznych
- tereny infrastruktury komunalnej
- tereny infrastruktury technicznej
- tereny cmentarzy
- tereny zieleni urządzonej
- tereny rolnicze z zakazem zabudowy
- tereny rolnicze
- tereny Lasów Państwowych
- tereny lasów prywatnych
- tereny zalesień
- tereny wód powierzchniowych
- tereny zamknięte

## ELEMENTY KOMUNIKACJI I INFRASTRUKTURY TECHNICZNEJ

- droga wojewódzka
- droga powiatowa
- droga gminna
- istniejąca linia elektroenergetyczna wysokiego napięcia
- pas technologiczny od linii elektroenergetycznej wysokiego napięcia
- rurociąg gazu wysokoprężnego
- ujęcia wód podziemnych
- oczyszczalnia ścieków

## ELEMENTY DZIEDZICTWA KULTUROWEGO

- obiekty wpisane do rejestru zabytków
- obszary wpisane do rejestru zabytków
- obiekty proponowane do ujęcia w Gminnej Ewidencji Zabytków
- stanowiska archeologiczne
- strefy występowania stanowisk archeologicznych
- historyczne siedlisko wsi Przyrów

## ELEMENTY ŚRODOWISKA

- granica otuliny Parku Krajobrazowego "Stawki" i Parku Krajobrazowego "Orlich Gniazd"
- rezerwat przyrody "Wielki Las"
- granica korytarza ECONET
- granica obszaru węzłowego sieci ECONET
- granica ostoi ptaków o randze regionalnej
- granica dolin rzek o powiązaniach ekologicznych
- krajowy korytarz spójności obszarów chronionych "Wiercica"
- korytarz migracji ssaków drapieżnych "DJURA-N"
- korytarz migracji ssaków kopytnych "Lasy Złotopotockie"
- granica obszaru węzłowego ssaków kopytnych
- granica Głównego Zbiornika Wód Podziemnych nr 326
- granica Głównego Zbiornika Wód Podziemnych nr 408
- granica projektowanego obszaru ochronnego GZWP nr 408
- udokumentowane złoża kopalin
- cieki wodne - rzeki i kanały
- pomniki przyrody
- roślinność chroniona

## POZOSTAŁE OZNACZENIA

- udokumentowane złoża kopalin
- strefa sanitarna wokół cmentarza 50 m i 150 m
- obszar szczególnego zagrożenia powodzią - raz na 100 lat
- granica obszaru szczególnego zagrożenia powodzią - raz na 10 lat
- granica obszaru szczególnego zagrożenia powodzią - raz na 500 lat
- tereny zmeliorowane
- szlak turystyki pieszej
- szlak turystyki rowerowej
- punkt widokowy
- odległość 700 m od elektrowni wiatrowych