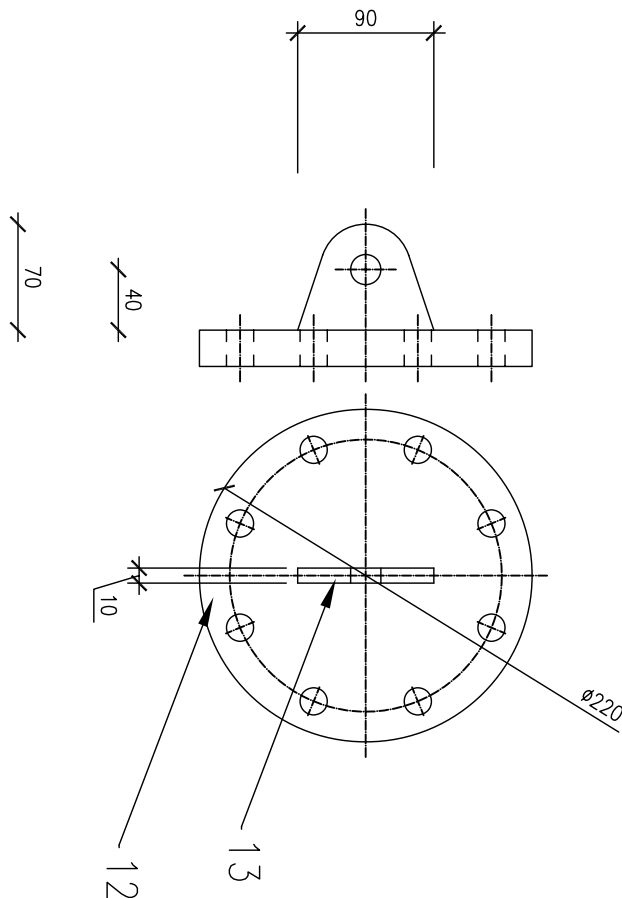
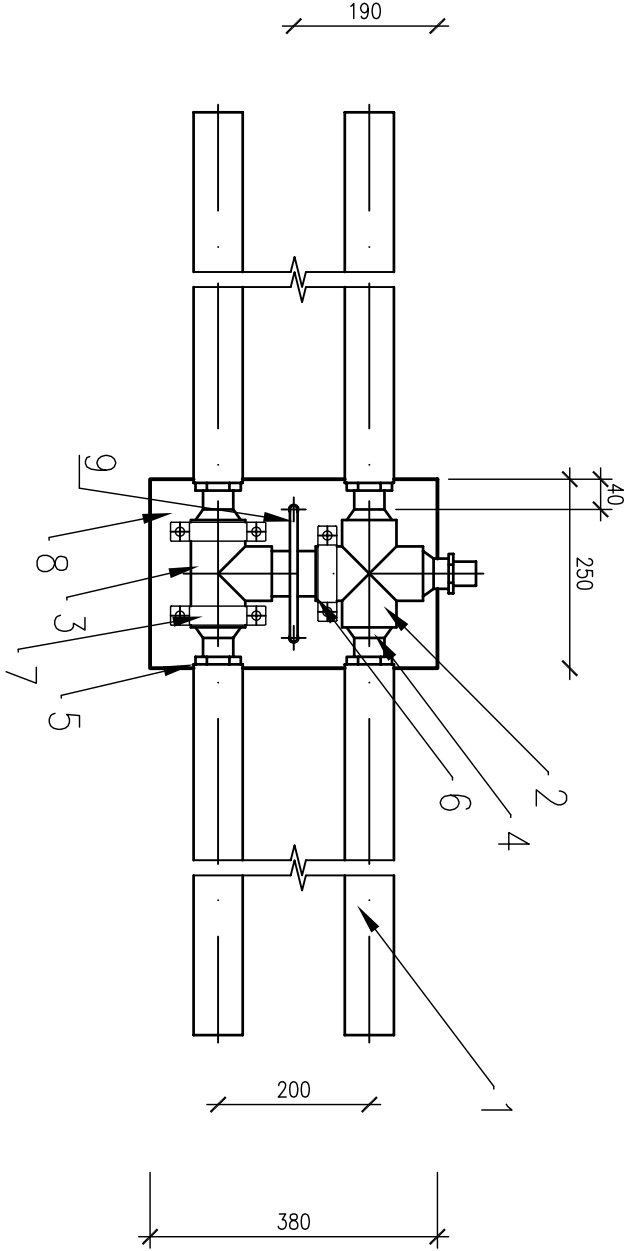


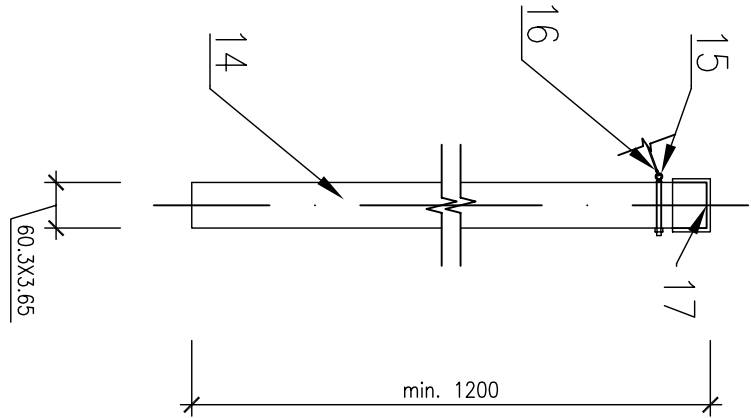
1. DOLNE KRAWĘDZIE BLOKU BETONOWEGO ZAOKRĄGLIĆ, ABY NIE ULEGŁA USZKODZENIU GEOMEMBRANA USZCZELNIAJĄCA STAW
2. WYKONAĆ 16 KOMPLETÓW DYFUZORÓW DWURURUROWYCH



- UWAGI:
1. DOLNE KRAWĘDZIE SFAZOWAĆ DO 45ST.
 2. WYKONAĆ 5 SZT. ELEMENTU.



1. DOLNE KRAWĘDZIE BLOKU BETONOWEGO ZAOKRĄGLIĆ, ABY NIE ULEGŁA USZKODZENIU GEOMEMBRANA USZCZELNIAJĄCA STAW
2. WYKONAĆ 27 KOMPLETÓW DYFUZORÓW CZTERORURUROWYCH



- UWAGI:
1. DOLNE KRAWĘDZIE SFAZOWAĆ DO 45ST.
 2. WYKONAĆ 21 SZT. ELEMENTU.

| | | | | | | |
|-----------------|--|-----------------------|--------------|-----------|--------------------|-------------|
| 17. | OCHRAŃNIAZ KOŃCÓWKI RURY Ø60.3 | 1 | szt. | | np. ZPT5 CZELADŹ | |
| 16. | ZACISK RINIEKOWY PODKŁADY DO LINY 3mm Z KAUSZĄ | 1 | szt. | A4 | np. ABAKUS | |
| 15. | ŚRUBA OCZKOWA M8x80 + PODKŁADKA + MATERYJA | 1 | szt. | A4 | np. ABAKUS | |
| 14. | RURBA STALOWA Ø60.3x3.65 | 1 | szt. | | PN-74/H-74200 | |
| 13. | UCHWYT NIEROZŻEWNY – BLACHA 10x70x90 | 1 | szt. | OH18N9 | PN-94/H-92200 | |
| 12. | KOLNIERZ NIEROZŻEWNY SŁĘPY DN100/PN10 | 1 | szt. | OH18N9 | PN-87/H-74731 | |
| 11. | KOTWA NIEROZŻEWNA M8x58 DO BETONU Z OZNIKEM. LINKĘ POŁĄCZĄCĄ Z OZNIKIEM PRZEZ KAUSZĘ I ZACISK PODKŁADY | 1 | szt. | OH18N9 | np. HL111 HL101x50 | |
| 10. | PIŁYMAK LUB BOJA Z LINKĄ PP Ø12, L=2,50m | 1 | kpl. | | np. PLASTIMO | wyp. 3,5dm3 |
| 9. | PRĘT NIEROZŻEWNY Ø10 GWINTOWANY, ŚRĘCZANY NA ŚRUBY | 1 | szt. | OH18N9 | | |
| 8. | BŁOCZEK BETONOWY 12x24x38cm – OBRÓŻNIK | 1 | szt. | | | |
| 7. | OBEJMA STALOWA Ø32-Ø35, Z WKŁADKĄ TŁUMIĄCĄ, ŚRUBĄ DWUGWINTOWĄ I TULEJĄ ROZPOROWĄ | 3 | kpl. | | np. GOOD WORK | |
| 6. | RURBA Ø63, L=210mm | 1 | szt. | PVC-U | np.GEORGE FISHER | |
| 5. | ELEMENT NUTOWO-NIPLOWY Z GWINTEM ZEWNĘTRZNYM Ø32/1" | 5 | szt. | PVC-U | np.GEORGE FISHER | |
| 4. | TULEJA REDUKCYJNA KLEJOWA Ø63/Ø32 | 5 | szt. | PVC-U | np.GEORGE FISHER | |
| 3. | TROJNIK RÓWNOPRZECIŁOWY KLEJOWY Ø63 | 1 | szt. | PVC-U | np.GEORGE FISHER | |
| 2. | CZMÓWNIK RÓWNOPRZECIŁOWY KLEJOWY Ø63 | 1 | szt. | PVC-U | np.GEORGE FISHER | |
| 1. | DYFUZOR RURUROWY Ø63 L=800mm | 4 | kpl. | EPDM | np.ENIMMAC | |
| poz. | wyszczególnienie | ilość | j.m. | material | prod./norma | uwagi |
| inwestycja: | REMONT I MODERNIZACJA OZCZYSZCZALNI ŚCIEKÓW SYSTEMU "LEMA" W PRZYTROWIE | | | | | |
| tytuł rysunku: | DYFUZORY 4--RURUWE, DYFUZORY 2--RURUWE, SŁUPEK KOTWIACY, SŁĘPY KOLNIERZ – SZCZEGÓŁY | | | | | |
| branża: | technologiczna | | | | | |
| projekt nr: | 003/09 | skala: | | | | |
| zastępuje rys.: | | historia opracowania: | | | | |
| stanium: | Projekt wykonawczy | nr arch. rysunku: | 003/09-01-07 | oficjaliz | zmiany: | |



P.U.H. "EKO-EKSPLLOATACJA" – STARE MIASTO